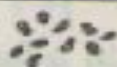


DIRECCION DE INVESTIGACION Y EXTENSION DE LA CAÑA DE AZUCAR DIECA

Tels: 771-3739 Zona Sur
444-6943 Grecia (Programa Entomología)
221-0252 San José

INFORMATIVO SURCAÑERO

Huevo
(Mayo)



Larva (joboto)
(Junio - Noviembre)



Pupa
(Dic. - Abril)

¡ Sr. Productor !

Los jobotos... Una
plaga que debemos
combatir en mayo.



Adulto - Abejón
(Mayo)

CAMPAÑA CONTROL
DE JOBOTOS DIECA-
ZONA SUR- 1995.

¡ PREPARESE !



Los jobotos constituyen una plaga del suelo que causa daños severos en los rendimientos de los cultivos tales como: la caña de azúcar, el café, las hortalizas, los granos básicos, los pastos y otros.

¡ Debemos por tanto combatirlos todos juntos !



Caña sana



Caña enferma

Daños:

Los jobotos se alimentan de raíces y materia orgánica; por lo que podemos decir que estos insectos provocan "*una poda de raíz*" en la caña.

¿ Qué nos causa esto ?

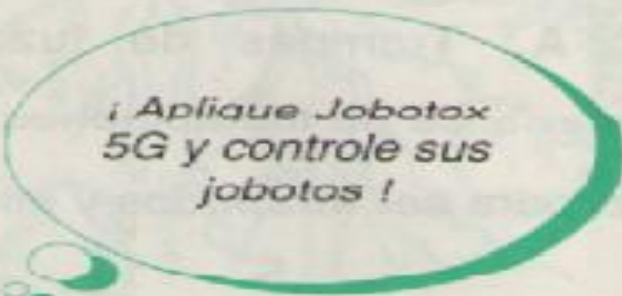
La caña se queda raquítica -" *No prospera por más fertilizante que le adicionemos.* "-

Control Químico:

Se ha demostrado que el control químico resulta poco eficaz para controlar esta plaga debido a dos factores básicos:

1. La ubicación estratégica que adquiere el joboto dentro del suelo, debajo de la cepa, siendo esta como un escudo protector.

2. La habilidad de profundizarse en el suelo, hasta puntos donde el efecto de los químicos es difícil que llegue.



*¡ Aplique Jobotox
5G y controle sus
jobotos !*



Consulta a los técnicos de DIECA de la zona antes de aplicar cualquier producto que le recomienden.

Estrategia de control:

Recientemente se ha iniciado una estrategia de control de la plaga dirigido hacia el control de adultos (abejones), con el objetivo de capturarlos antes de que depositen sus huevos en el suelo y así interrumpir el ciclo de la plaga. Para ello se están recomendando dos formas:

A. Trampas de luz: Aprovechar la característica de los abejones de ser atraídos por la luz, para ser atrapados y eliminados.

B. Determinar que tipo de follaje consumen los abejones luego de su emergencia, para diseñar una estrategia de control a través del empleo de cultivos trampas; aplicando posteriormente un insecticida químico dirigido a los adultos allí presentes.

Modelos de trampas de luz.

