

# Producción de semilla de caña de azúcar



LAICA



*Una buena preparación del terreno, la variedad adecuada y **semilla de calidad** son la base de una buena plantación.*



**Erick Chavarría Soto**

Departamento de Investigación y  
Extensión de la Caña de Azúcar  
(DIECA)

Grecia, Costa Rica  
Septiembre 2017

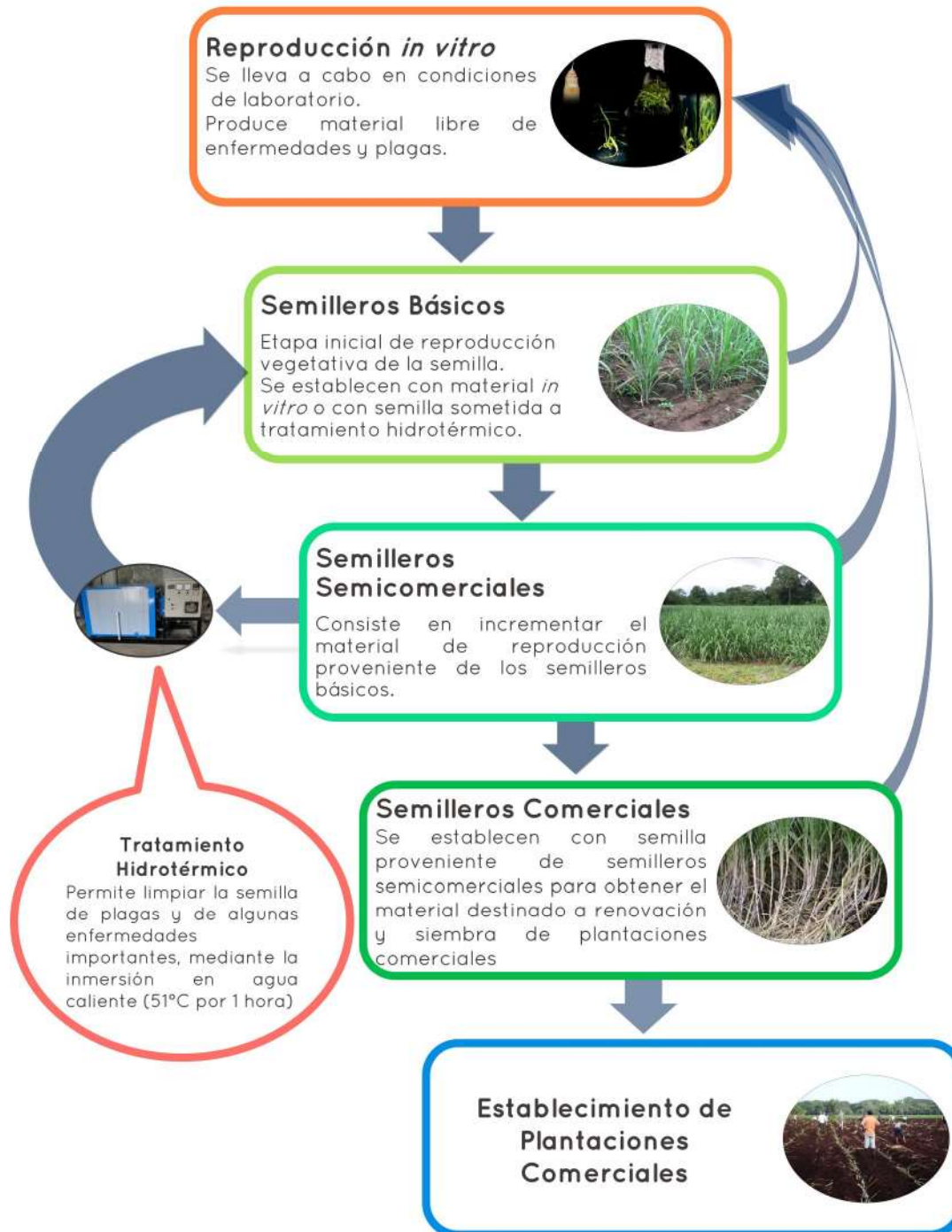




## Objetivos de un buen manejo de semilleros en caña de azúcar:

- Contribuir con la expresión del potencial genético y agroindustrial de la variedad de caña sembrada.
- Asegurar la calidad del material vegetativo que se utiliza para el establecimiento de las plantaciones comerciales.
- Prolongar la vida útil de las plantaciones.
- Reducir el impacto de las plagas y enfermedades, especialmente las que se transmiten por semilla.
- Renovar plantaciones agotadas.
- Favorecer una buena germinación, ahijamiento y desarrollo general de la planta.
- Aportar a la mayor rentabilidad mediante el incremento productivo.

# Proceso de producción de semilla de caña de azúcar



## Diferencias fundamentales entre una plantación comercial y un semillero de caña de azúcar:



Semillero	Plantación comercial
<ul style="list-style-type: none"><li>• La edad para la corta varía entre los 7 y 9 meses, dependiendo de la región productora.</li></ul>	<ul style="list-style-type: none"><li>• La cosecha se lleva a cabo idealmente a los 12, 18 o 24 meses dependiendo de la variedad y la región productora.</li></ul>
<ul style="list-style-type: none"><li>• Lo más importante es el estado fitosanitario de las yemas laterales como órganos de reproducción.</li></ul>	<ul style="list-style-type: none"><li>• El fin primordial es la concentración de azúcar (kg/t) y el rendimiento expresado en producción de caña (t/ha).</li></ul>
<ul style="list-style-type: none"><li>• Debe ser genéticamente puro, que no hayan mezclas de variedades.</li></ul>	<ul style="list-style-type: none"><li>• La pureza genética es deseable pero no limitante.</li></ul>
<ul style="list-style-type: none"><li>• El material reproductivo debe estar lo más sano posible en materia de plagas y ataque de enfermedades.</li></ul>	<ul style="list-style-type: none"><li>• La sanidad no determina la calidad de la materia prima resultante, solamente los rendimientos.</li></ul>
<ul style="list-style-type: none"><li>• El manejo de la nutrición se orienta a promover el desarrollo vegetativo.</li></ul>	<ul style="list-style-type: none"><li>• El manejo de la nutrición se enfoca a la productividad agroindustrial, medida en azúcar y en tonelaje de materia prima.</li></ul>
<ul style="list-style-type: none"><li>• No debe exceder 2 cortas seguidas.</li></ul>	<ul style="list-style-type: none"><li>• Dependiendo de la condición vegetativa pueden ser varias, pero no menor a 5 cosechas</li></ul>

