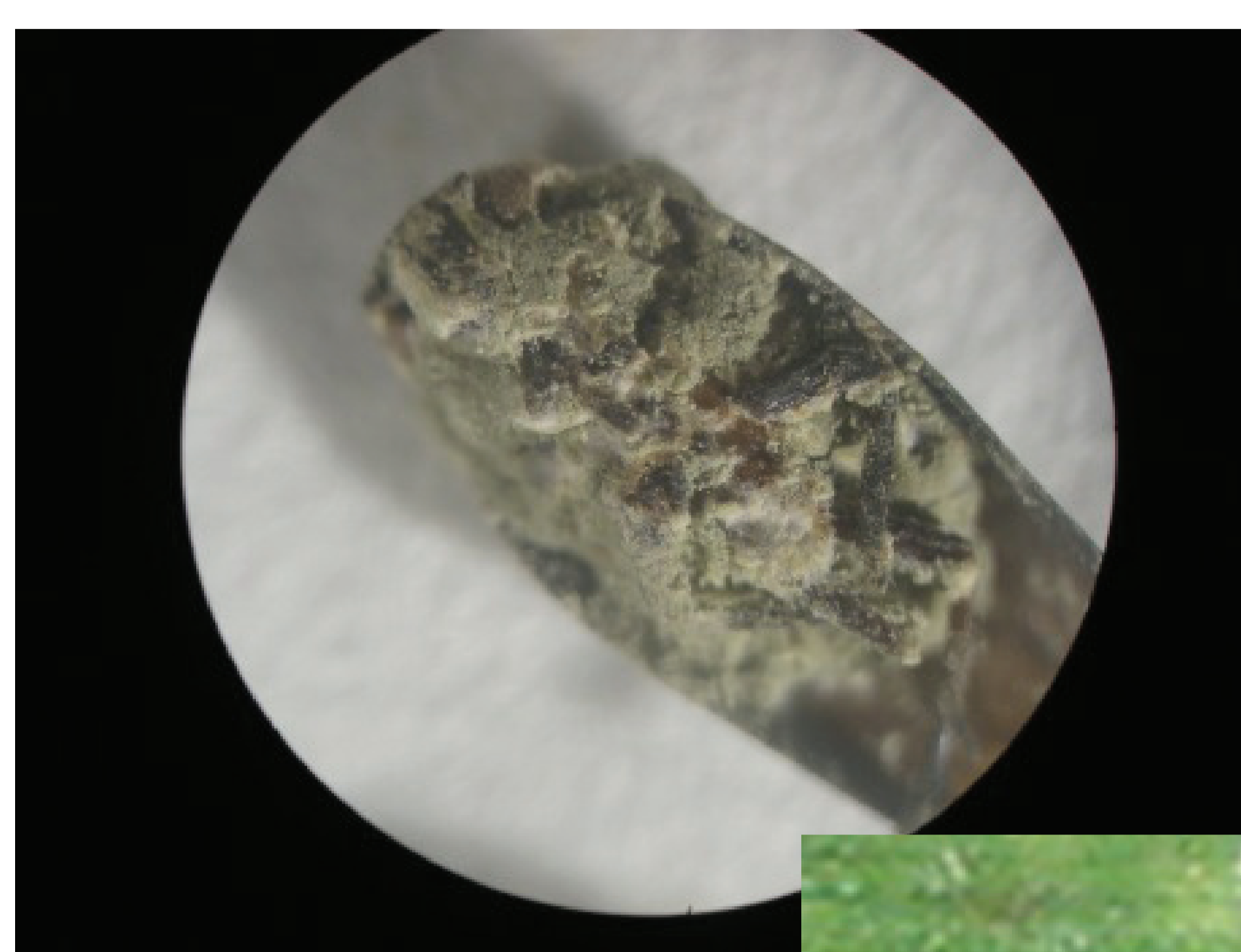


ORGANISMOS BIOLÓGICOS PARA EL MANEJO DE PLAGAS

1. Hongos entomopatógenos

- a) *Metarhizium anisopliae*
- b) *Beauveria bassiana*
- c) *Lecanicillium lecanii*
- d) *Paecilomyces sp.*
- e) *Aspergillus pos. parasiticus*



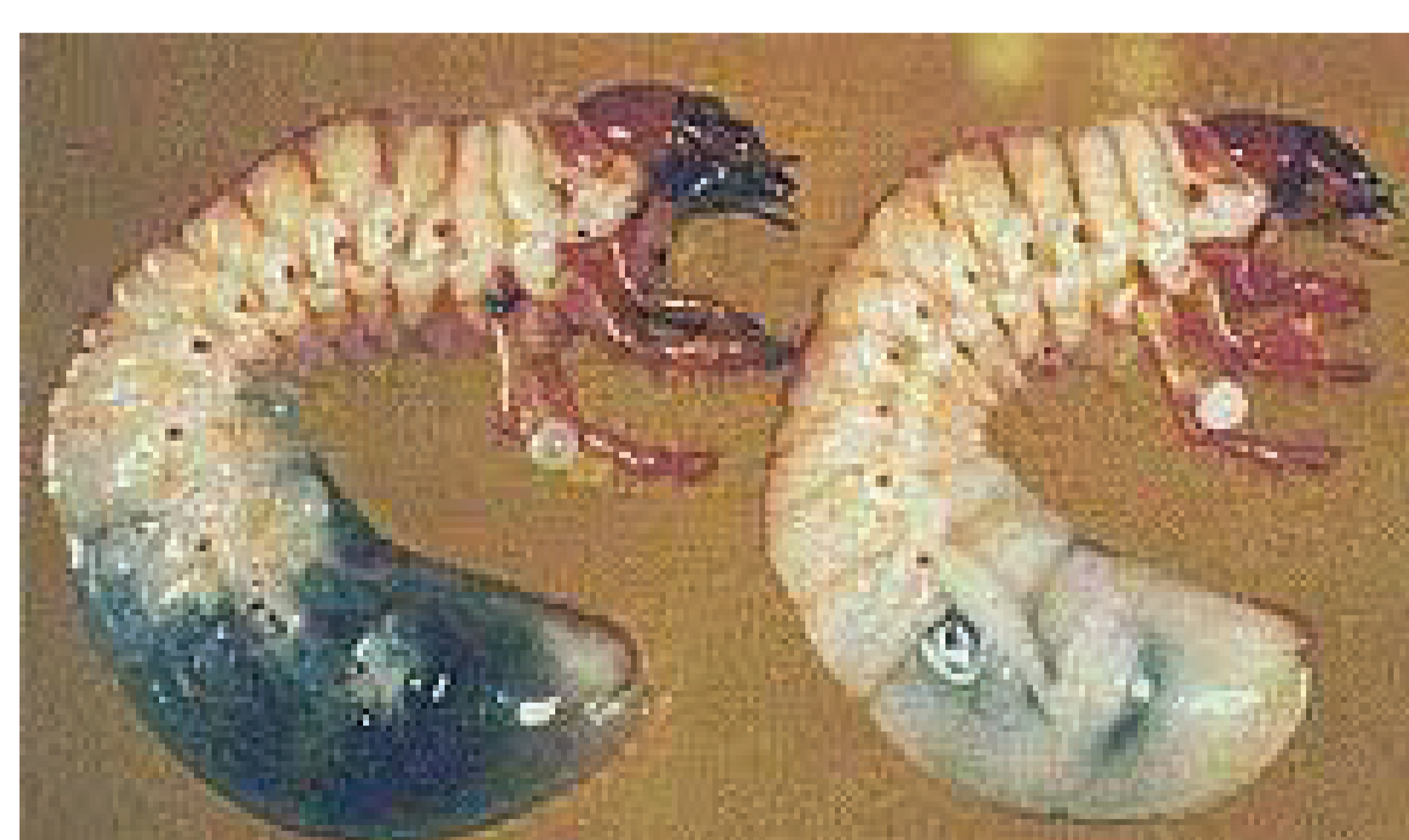
2. Nematodos entomopatógenos

- a) *Heterorhabditis bacteriophora*
- b) *Steinernema feltiae*,
S. carpocapsae, *S. kraussei*
- c) *Bacterias asociadas*
Xenorhabdus spp.
y *Protorhabdus spp.*



3. Bacterias entomopatógenas

- a) *Bacillus popilliae*
- b) *Bacillus thuringiensis*



4. Parasitoides

- a) *Cotesia flavipes*
- b) *Billaea claripalpis*
- c) *Trichogramma spp.*
- d) *Telenomus sp.*
- e) Otros (*Glyptapanteles militaris*,
Anagyrus saccharicola, *Anicetus sp.*,
Bracon sp., *Lysiphlebus testaceipes*,
Thipia sp.)

5. Depredadores

- a) Chrysopidae (*Chrysopa carnea*,
Chrysoperla spp., *Ceraeochrysa sp.*)
- b) Coccinellidae (*Cycloneda sanguinea*,
Cryptolaemus sp.)
- c) Drosophilidae (*Rhinoleucophenga sp.*)
- d) Syrphidae (*Salpingogaster nigra*)
- e) Formicidae
- f) Arachnida

